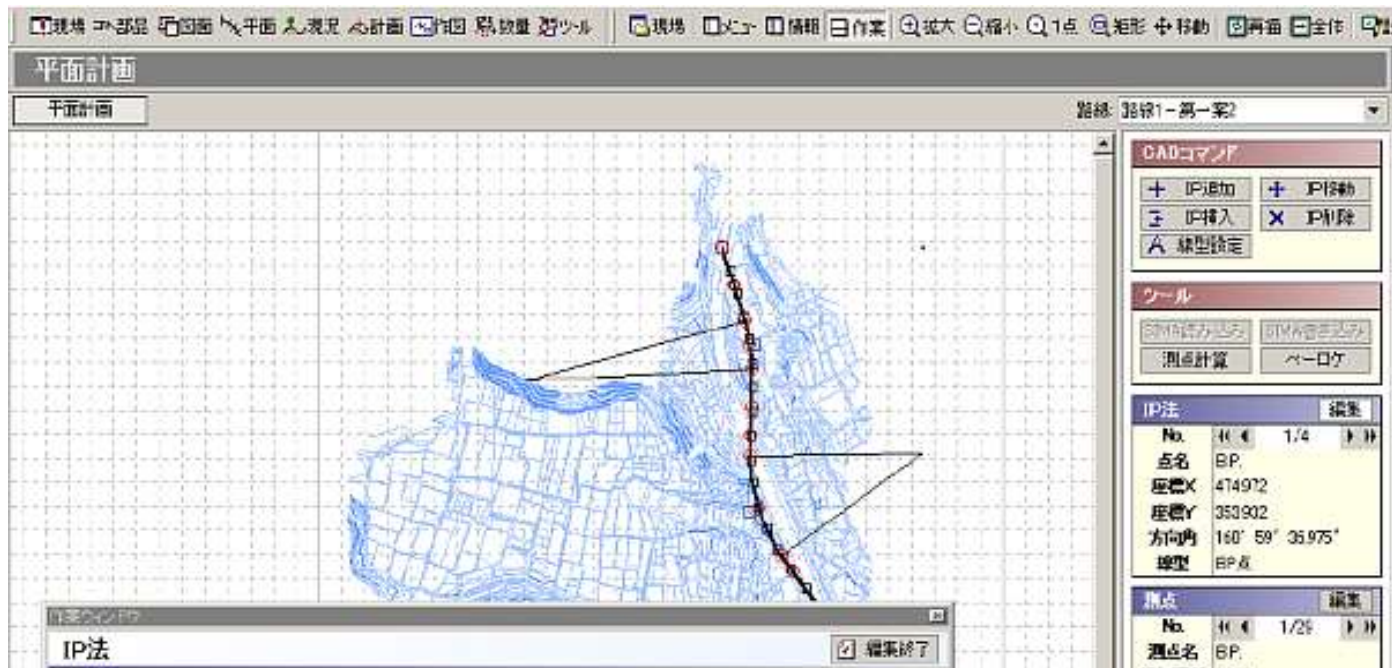


CRCS 縦横断設計支援システム



《現場管理》

システムの環境・現場の条件・路線の管理・路線の条件などを一元管理します。

《部品管理》

標準断面・構造物をすべて登録管理する部分です。この中に、外部データ（D X F）の取り込みも含まれます。

《図面管理》

はじめから、図面の仕様を決定します。縦断面図・横断面図・平面図の図面様式を入力しておきます。従って、各種のデータを入力するとすぐに図面データが作成できます。

《平面計画》

ここでは、I P法・片押し法に限っての平面計画を行います。背景としては、D X F・DWG・その他3次元データの利用が可能です。外部データとしては、S I M A路線ファイル・（R V D線形ファイル）などを取り込みます。平面図形の表示と、数値情報は同時に表示されます。

《現況処理》

現況の縦横断の取り込み・入力を行います。今回のコンセプトとして、基本的には外部データの取り込みがメインとなります。外部データとしては、S I M A・D X Fに対応しますが、D X Fですべての現況地形を取り込み可能です。建物・用地界・擁壁マークなどを管理し、設計対象ラインと表示のみのラインを管理します。もし、計画横断が入っているものであれば除外できるようにもなります。

《縦横断計画》

計画の諸条件を一括して入れます。標準断面の詳細登録はここでを行います。平面計画から曲線要素を引用して、拡幅・片勾配の値を入れます。構造令は参考表示を行い、数値の自動引用はしません。縦断の高さ計画は、グラフ表示と表の表示を同時に行います。

また、データの自動連動を行わず、計算のアイコンを押すことで連動します。尚、構造物の配置は行いません。側溝計画までが行えます。

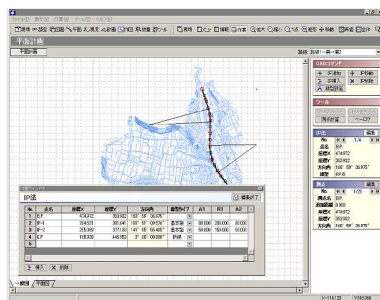
《作図処理》

作図の内容は縦断面図・横断面図・平面図です。作図のデータは自動的に縦断面図・横断面図・平面図のフォルダーを作成して別々に管理します。このときに、図面管理の項目で登録された内容に基づいてデータが作成されます。作図のデータフォーマットは外部データへの出力も可能です。横断面図については、D X Fで読み込んだ表示のみの図形も発生します。

《数量計算》

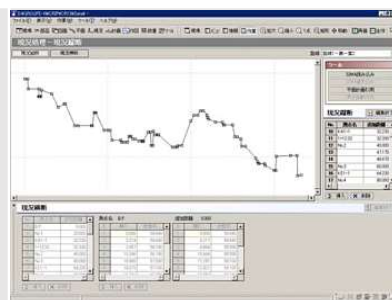
土量計算・法面計算を行います。独自の計算書は作成せず、すべてエクセルのデータで発生させます。土層別の切土量の計算も行います。

CRCS 縦横断設計支援システム



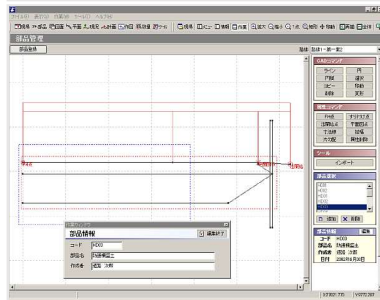
現場管理

現場情報、各種の設計条件を指定します。個々の内容は、ポップアップで詳細が表示され、そこで入力を行います。道路構造令についてはあらかじめ内蔵しています。



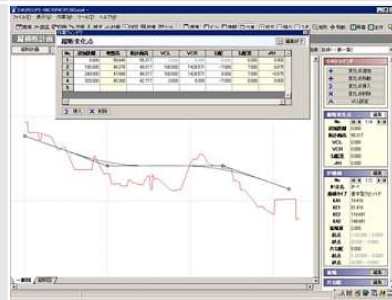
現況処理

ボタンの選択で縦断と横断の現況編集が切り替えられます。随時関連性などを確認できます。その他、新規現場などでは平面計画の測点を取り込むことも出来ます。



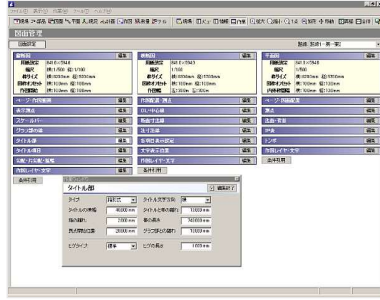
部品管理

このように、標準断面や構造物を登録します。各種の変形・移動機能があり、既存の断面の変更などは簡単です。CAD機能では、テンプレート(数値入力機能)が充実しています。図面集も内蔵しています。



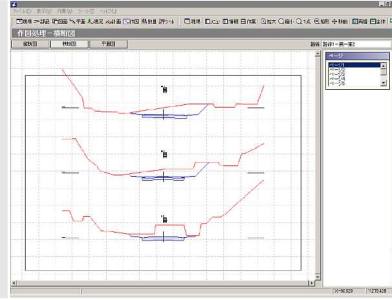
縦横断計画

測点を選択して、標準断面・法勾配ステップ・側溝高などの編集を行うことが出来ます。CAD的に横断を発生させることも可能です。



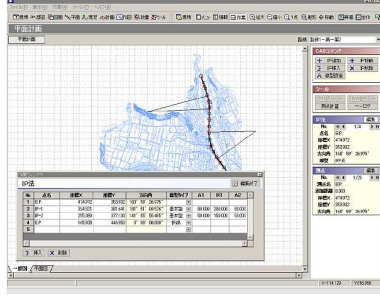
図面管理

図面の構成条件を指定します。縦断図・横断図・平面図それぞれについて基本的な条件を設定します。個々の図面により設定が必要なものは、作図のところで一枚ずつ変更することが可能です。



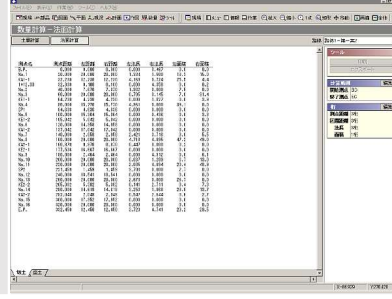
作図処理

各ページごとに、作図条件を修正することが出来ます。縦断図、平面図とも複数枚で作成するときは同じように修正できます。



平面計画

IP点の入力またはCADによる指定、プラス測点の追加、現況データのペーパーロケーションを行います。この時点で平面図を発生できます。



数量計算

一般的なエクセルまたはCSVのファイルで出力します。作成できるものは、土量計算書・法面計算書になります。

株式会社未来システム工房：

〒065-0022 札幌市東区北22条東3丁目1-35 ハイテクビル・さつぽろ 141

電話：011-792-5211 FAX：011-792-5555

E-Mail：miraisystem@miraisystem.jp URL：<http://www.miraisystem.jp>

関東営業所

〒260-0045 千葉県千葉市中央区弁天1-15-3 ビズサークル千葉駅前オフィス33号

静岡営業所

〒421-1215 静岡県静岡市葵区羽鳥5丁目14-37

関連会社 株式会社NACAL(大阪オフィス)

〒533-0014 大阪府大阪市東淀川区豊新3丁目13-7-202